

A VENDRE Maison mitoyenne Arques - 109 m² env. - ARQUES - 168 000 €



Nouvelle exclusivité à l'Agence 53 Immobilier !

Venez découvrir cette maison à rénover sur la commune de Arques. D'une superficie habitable de 109m², cette maison offre un beau potentiel de rénovation située à proximité des écoles et des commerces.

On retrouve au rez-de-chaussée un joli hall d'entrée, un salon - séjour de 25m² avec cheminée feu de bois, une cuisine aménagée, une salle de bain avec douche et baignoire et un toilette indépendant.

Au premier niveau un palier desservant trois belles chambres (15m² / 14.5m² / 10.6m²). Au deuxième niveau un comble totalement aménageable.

Pour l'extérieur une terrasse avec un jardin entièrement clos et un abris de jardin. Également une cave et un garage sont disponibles.

Contactez-nous pour tout complément d'informations et visiter!!

Montant estimé des dépenses annuelles d'énergie pour un usage standard : 5280 à 7200 euros (année 2021).

Logement à consommation énergétique excessive : classe G.

CARACTERISTIQUES



Surface de 109 m²



Terrain de 481 m²



4 pièces



3 chambres



1 salle

AMENAGEMENTS INTERIEURS

Cuisine : **AMENAGEE**

Salles de bains : **1**

Chauffage : **CENTRAL/FUEL**

Eau chaude : **Ballon/**

Caves : **1**

Greniers : **1**

CLASSE ENERGIE ET CLASSE CLIMAT

logement très performant

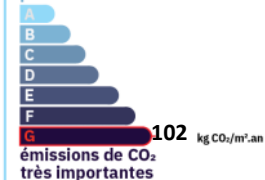


consommation
(énergie primaire) émissions
383 | **102** *
kWh/m².an | kg CO₂/m².an

logement extrêmement consommateur d'énergie
passoire énergétique

* Dont émissions de gaz
à effet de serre

peu d'émissions de CO₂



102 kg CO₂/m².an

émissions de CO₂

très importantes

INFORMATIONS FINANCIERES

Prix de vente : **160 000 € hors honoraires**

Prix de vente : **168 000 € honoraires inclus**

Honoraires à charge : **de l'acquéreur 5 % TTC**

Statut : **Non soumis au statut de la copropriété**

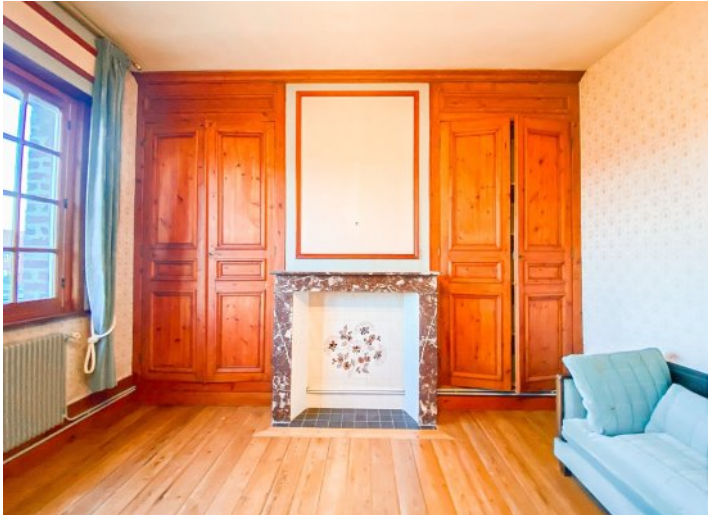
CONNEXION INTERNET



Fibre : plus de 1 Gbit/s

DSL : de 2 à 10 Mbit/s







SURFACES DETAILLEES

Entree : **10.3 m²**
Couloir : **3.4 m²**

Piece principale : **25.5 m²**

Cuisine : **11.2 m²**

Salle de bains : **6.1 m²**

Wc : **1.5 m²**

Palier : **5.6 m²**

Chambre 1 : **10.4 m²**

Degagement : **1.6 m²**

Chambre 2 : **14.5 m²**

Chambre 3 : **15 m²**

Palier : **1.7 m²**

AMENAGEMENTS EXTERIEURS

Style de construction : **Maison de ville**

Exposition : **Sud-est**

Toiture : **Tuiles**

Vitrage : **Simple**

Huisseries : **Bois**

Assainissement : **Tout à l'égout**

Toiture 1982

ENVIRONNEMENT / EMPLACEMENT

Proche de :

- Proche collège
- Proche école primaire

IMPOTS / TAXES / TRAVAUX

Travaux à prévoir : **Gros travaux**

VOIR L'ANNONCE SUR NOTRE SITE INTERNET

