

## A VENDRE Maison Individuelle - 120 m<sup>2</sup> env. - MOULLE - 288 750 €



Maison individuelle de 2018 en semi-plain pied, elle se compose d'un grand séjour, ouvert sur une cuisine entièrement équipée et aménagée, un Wc, une salle de bain avec douche à l'italienne et baignoire d'angle, un cellier (local technique) et une chambre, le tout en rez de chaussée.

pour l'étage un palier qui dessert 3 chambres et également un Wc indépendant.

Pour les extérieurs un parking 5 voitures, une terrasse et un jardin, entièrement clos avec accès par portail et portillon. de plus un garage avec porte motorisé et cuve de récupération d'eau (3000 L) Pouvant servir pour la consommation d'eau du jardin et autres travaux.

### CARACTERISTIQUES

 Surface de 120 m<sup>2</sup>

 Terrain de 966 m<sup>2</sup>

 5 pièces

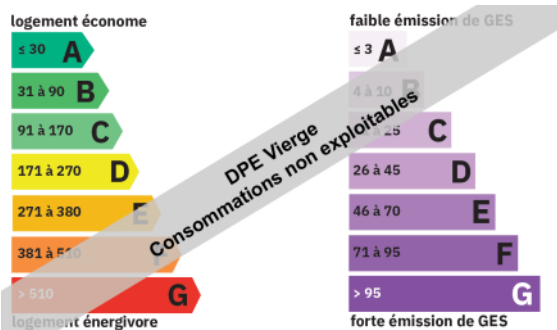
 4 chambres

 1 salle

 1 terrasse

 2 stationnements

### CLASSE ENERGIE ET CLASSE CLIMAT



### DPE ANCIENNE VERSION

### INFORMATIONS FINANCIERES


Prix de vente : **275 000 € hors honoraires**

Prix de vente : **288 750 € honoraires inclus**

Honoraires à charge : **de l'acquéreur 5 % TTC**

Statut : **Non soumis au statut de la copropriété**

### CONNEXION INTERNET

 Fibre optique : plus de 1 Gbit/s

### AMENAGEMENTS INTERIEURS

Pièces : **5**

Chambres : **4 dont 1 au rez-de-chaussée**

Cuisine : **AMENAGEE**

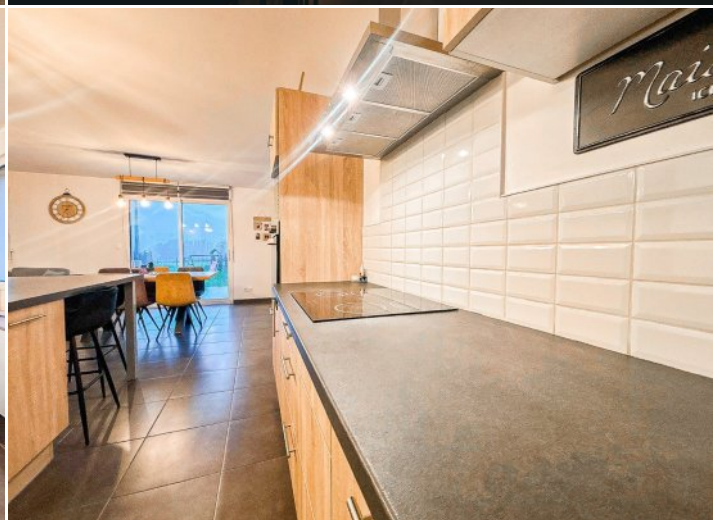
Salles de bains : **1**

Principal revêtement de sol : **Carrelage**

Chauffage : **INDIVIDUEL/GRANULÉS**

Eau chaude : **Ballon/Chauffe eau électrique**









## SURFACES PRINCIPALES

Terrasse : **30 m<sup>2</sup> environ**

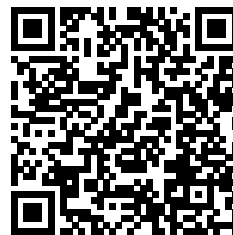
## IMPOTS / TAXES / TRAVAUX

Taxe foncière : **1 062 €/an**  
Travaux à prévoir : **Aucun travaux**

## SURFACES DETAILLEES

|                  |                     |
|------------------|---------------------|
| Wc :             | 1.1 m <sup>2</sup>  |
| Sejour :         | 47.8 m <sup>2</sup> |
| Couloir :        | 2.3 m <sup>2</sup>  |
| Salle de bains : | 5.8 m <sup>2</sup>  |
| Cellier :        | 3.3 m <sup>2</sup>  |
| Couloir :        | 2.4 m <sup>2</sup>  |
| Chambre 1 :      | 12.3 m <sup>2</sup> |
| Palier :         | 1.2 m <sup>2</sup>  |
| Couloir :        | 6.3 m <sup>2</sup>  |
| Wc :             | 1 m <sup>2</sup>    |
| Chambre 2 :      | 10.2 m <sup>2</sup> |
| Dressing :       | 4.6 m <sup>2</sup>  |
| Chambre 3 :      | 11.2 m <sup>2</sup> |
| Chambre 4 :      | 10.2 m <sup>2</sup> |

## VOIR L'ANNONCE SUR NOTRE SITE INTERNET



## AMENAGEMENTS EXTERIEURS

|                         |                              |
|-------------------------|------------------------------|
| Style de construction : | <b>Maison individuelle</b>   |
| Construction :          | <b>Maison traditionnelle</b> |
| Construit en :          | <b>2018</b>                  |
| Toiture :               | <b>Tuiles</b>                |
| Couverture :            | <b>Tuile</b>                 |
| Vitrage :               | <b>Double</b>                |
| Huisseries :            | <b>Aluminium</b>             |
| Assainissement :        | <b>Tout à l'égout</b>        |

## STATIONNEMENT

|                       |          |
|-----------------------|----------|
| Parkings extérieurs : | <b>1</b> |
| Box/garages :         | <b>1</b> |