

A VENDRE MAISON - 200 m² env. - BEAUMETZ LES AIRE - 395 000 €



Avec ses 200 m² habitables et un terrain de 5 700 m², cette propriété vous offre un cadre de vie exceptionnel !

À l'entrée, un hall avec un superbe escalier vous accueille. La pièce de vie s'ouvre sur une cuisine équipée




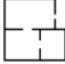




Vous trouverez également une grande chambre et une salle de bain moderne avec douche à l'italienne et baignoire balnéo

À l'étage, un palier aménagé en bibliothèque vous mène vers un bureau, une salle d'eau et deux grandes chambres.

À l'extérieur, profitez de plus de 100 m² de terrasse en pierre bleue, un double garage et de nombreuses autres prestations à découvrir lors de votre visite !

Coup de cœur assuré !

CARACTERISTIQUES

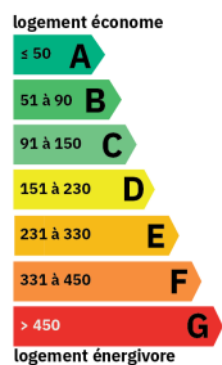
 Surface de 200 m²	 Séjour de 45 m²
 Terrain de 5700 m²	 5 pièces
 3 chambres	 2 salles
 2 terrasses	 7 stationnements

AMENAGEMENTS INTERIEURS

Pièces :	5
Chambres :	3 dont 1 au rez-de-chaussée
Dressings :	1
Cuisine :	AMERICAINE
Salles de bains :	1
Salles d'eau :	1
Principal revêtement de sol :	Carrelage
Chauffage :	INDIVIDUEL/ELECTRIQUE
Cheminée :	Oui
Eau chaude :	Ballon/Cumulus électrique
Alarme :	Oui
Vidéosurveillance :	Oui

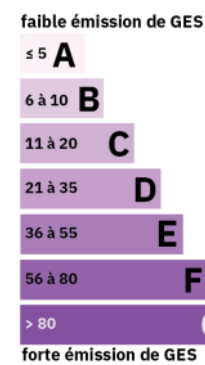
CLASSE ENERGIE ET CLASSE CLIMAT

Consommation énergétique
en kWhEP/m².an



50

Emission de gaz à effet de serre
en kgeq CO₂/m².an

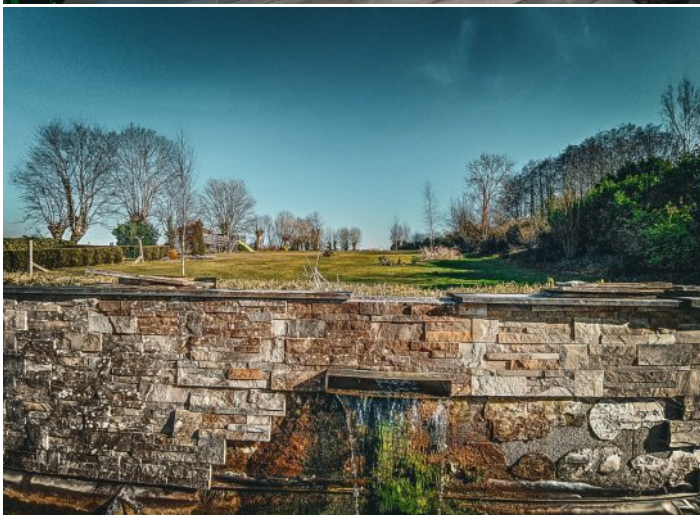
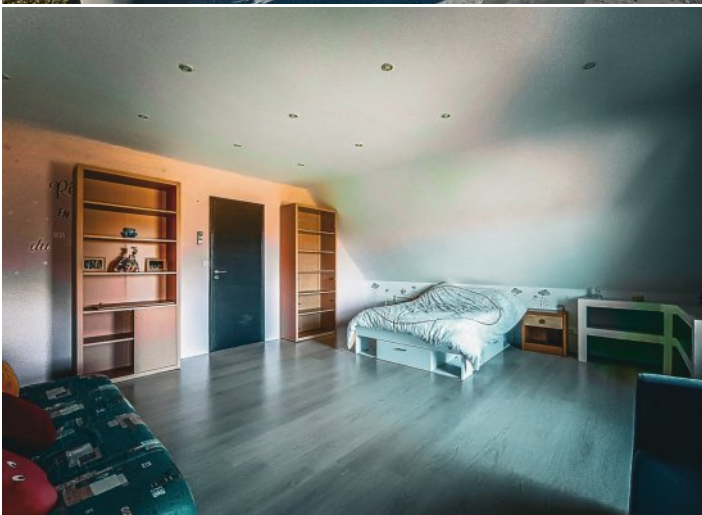
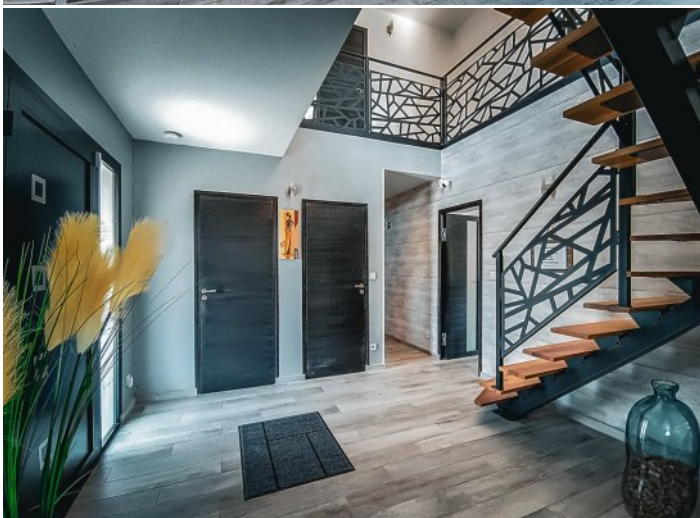


2

DPE ANCIENNE VERSION

INFORMATIONS FINANCIERES

Prix de vente :	380 000 € hors honoraires
Prix de vente :	395 000 € honoraires inclus
Honoraires à charge :	de l'acquéreur 3.75 % TTC
Statut :	Non soumis au statut de la copropriété







SURFACES PRINCIPALES

Terrasse : 100 m² environ

IMPOTS / TAXES / TRAVAUX

Taxe foncière : 1 450 €/an

VOIR L'ANNONCE SUR NOTRE SITE INTERNET



SURFACES DETAILLEES

Entree :	12.5 m ²
Salon sejour :	46 m ²
Cuisine ouverte sur sejour :	18 m ²
Buanderie :	10 m ²
Degagement :	3 m ²
Wc :	1.4 m ²
Chambre 1 :	18 m ²
Salle de bains et de douche :	19 m ²
Palier :	30 m ²
Chambre 2	
Chambre 3 :	24 m ²
Bureau :	6 m ²
Salle de douche avec wc :	5 m ²

AMENAGEMENTS EXTERIEURS

Style de construction :	Maison individuelle
Construction :	Maison traditionnelle
Exposition :	Sud-ouest
Construit en :	2011
Vitrage :	Double
Huisseries :	Aluminium
Assainissement :	Tout à l'égout

STATIONNEMENT

Parkings intérieurs :	6
Box/garages :	1