

A VENDRE MAISON - 160 m² env. - ÉQUES - 343 200 €



À VENDRE – Maison individuelle avec jardin exceptionnel !
Vous rêvez d'espace, de nature et de modernité ? Cette maison récente de 160 m² habitables sur un terrain de 3 700 m² va vous séduire !
Son jardin original et sa magnifique exposition plein sud en font un véritable havre de paix.
Cette maison vous propose un grand séjour lumineux ouvert sur une cuisine moderne, offrant un espace de vie convivial et fonctionnel.
Vous y trouverez également un scellier et un garage, apportant un réel confort au quotidien.
Au rez-de-chaussée, un bureau ou une salle de jeux complète l'aménagement ainsi qu'une salle de bains équipée d'une douche et d'une baignoire pour une possible vie en plain pied.
À l'étage, un palier dessert 3 chambres, un dressing et un WC.

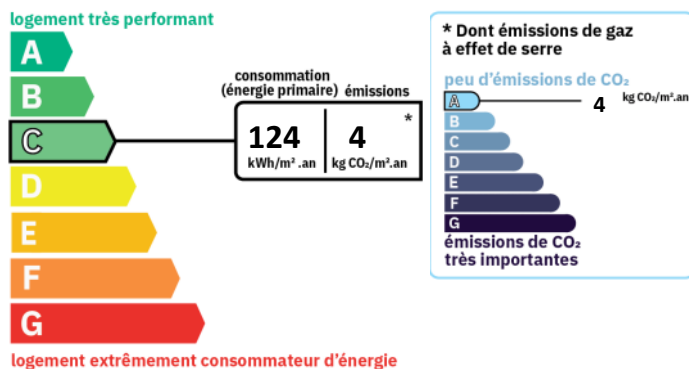
CARACTERISTIQUES

	Surface de 160 m²		Terrain de 3700 m²
	5 pièces		4 chambres
	1 salle		1 terrasse
	6 stationnements		

AMENAGEMENTS INTERIEURS

Pièces :	5
Chambres :	4 dont 1 au rez-de-chaussée
Dressings :	1
Cuisine :	AMENAGEE
Salles de bains :	1
Principal revêtement de sol :	Carrelage

CLASSE ENERGIE ET CLASSE CLIMAT

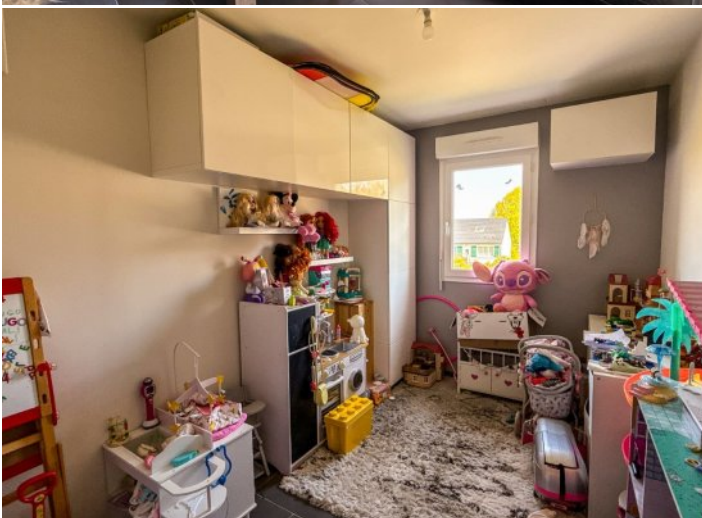


INFORMATIONS FINANCIERES

Prix de vente :	330 000 € hors honoraires
Prix de vente :	343 200 € honoraires inclus
Honoraires à charge :	de l'acquéreur 4 % TTC
Statut :	Non soumis au statut de la copropriété







SURFACES DETAILLEES

AGENCE
IMMOBILIER

Sejour : 41.3 m²

Cuisine : 12 m²

Cellier : 7.7 m²

Entree : 10.6 m²

Wc : 1.2 m²

Salle de bains : 8.2 m²

Chambre 1 : 7.8 m²

Chambre 2 : 16.9 m²

Chambre 3 : 14.5 m²

Chambre 4 : 25.6 m²

Wc : 2.4 m²

Palier : 5.4 m²

Dressing : 6.8 m²

AMENAGEMENTS EXTERIEURS

Assainissement : Tout à l'égout

STATIONNEMENT

Parkings intérieurs : 5

Box/garages : 1

ENVIRONNEMENT / EMPLACEMENT

Proche de :

- Proche école primaire

VOIR L'ANNONCE SUR NOTRE SITE INTERNET

