

Maison traditionnelle en brique



EXCLUSIVITÉ - Maison traditionnelle brique, 4 chambres de 115m2 habitables, située à 5 minutes à pied de la place de Saint Omer.

L'habitation se compose d'un hall d'entrée spacieux (plus de 10m2) avec vestiaire, un salon séjour lumineux ouvert sur une cuisine équipée et aménagée, une salle d'eau avec douche et wc, et une buanderie.

À l'étage : Un palier dessert 4 chambres de 9 à 11m2 et une salle de bains avec wc.

Côté confort : Son DPE classé en C vous assure une faible consommation d'énergie, grâce à une chaudière gaz installée en 2024 (encore sous garantie), un insert bois godin, et des menuiseries en double vitrage.

À l'extérieur, elle dispose d'une terrasse de plus de 20m2, exposée Sud Ouest, carrelée et équipée d'un store banne motorisée, et un jardin clôturé sans aucun vis à vis.

De plus : Elle dispose d'un garage avec porte motorisée, et d'un chalet de jardin posé sur dalle avec une alimentation électrique.

Aucun travaux à prévoir.

Contactez-nous dès maintenant pour une visite !

Montant estimé des dépenses annuelles d'énergie pour un usage standard : 1490 à 2070 euros (année 2021).

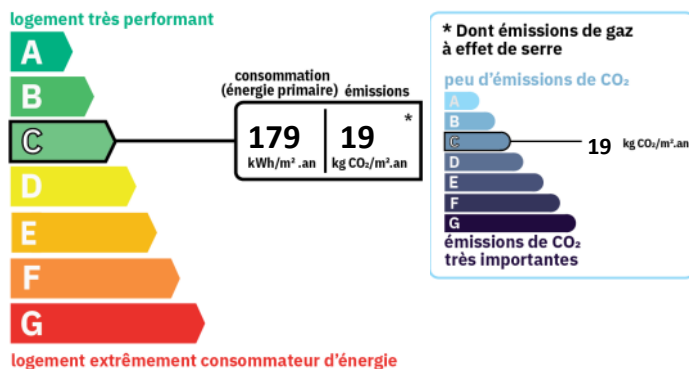
CARACTERISTIQUES

	Surface de 115 m ²		Séjour de 41.3 m ²
	Terrain de 477 m ²		5 pièces
	4 chambres		2 salles
	1 terrasse		2 stationnements

AMENAGEMENTS INTERIEURS

Cuisine :	AMENAGEE
Salles de bains :	1
Salles d'eau :	1
Principal revêtement de sol :	Carrelage
Chauffage :	CENTRAL/GAZ
Cheminée :	Oui
Eau chaude :	Ballon/Cumulus électrique

CLASSE ENERGIE ET CLASSE CLIMAT



INFORMATIONS FINANCIERES

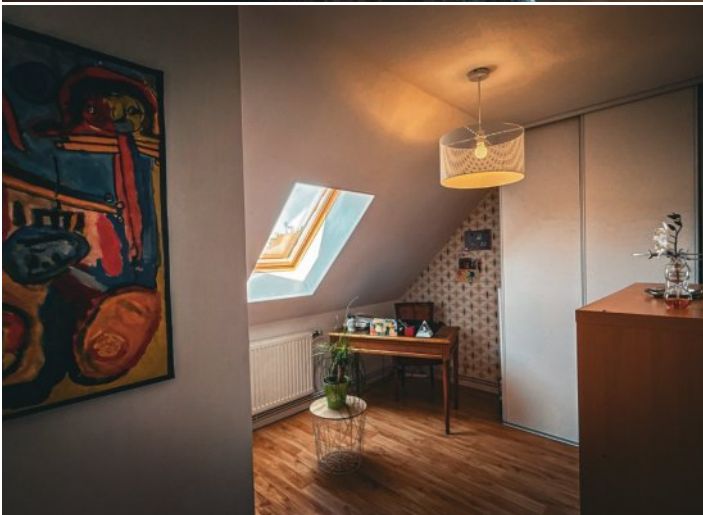
Prix de vente :	289 500 € hors honoraires
Prix de vente :	294 000 € honoraires inclus
Honoraires à charge :	de l'acquéreur 4.55 % TTC
Statut :	Non soumis au statut de la copropriété

CONNEXION INTERNET



Fibre : plus de 1 Gbit/s

DSL : de 2 à 10 Mbit/s







SURFACES PRINCIPALES

Jardin : 300 m² environ

SURFACES DETAILLÉES

Entree : 10.4 m²

Sejour salle a manger : 28.5 m²

Cuisine : 12.8 m²

Couloir : 2.5 m²

Salle d'eau : 3.5 m²

Buanderie : 7.5 m²

Palier : 3.5 m²

Chambre 1 : 9.1 m²

Chambre 2 : 9.1 m²

Chambre 3 : 9.1 m²

Chambre 4 : 11 m²

Salle de bains avec wc : 9 m²

AMENAGEMENTS EXTERIEURS

Style de construction : Traditionnel

Construction : Maison en brique monomur

Exposition : Sud-ouest

Construit en : 1996

Toiture : Tuiles

Couverture : Tuile

Vitrage : Double

Huisseries : Bois

Assainissement : Tout à l'égout

STATIONNEMENT

Parkings extérieurs : 1

Box/garages : 1

ENVIRONNEMENT / EMPLACEMENT

Proche de :

- Proche collège
- Proche école primaire

IMPOTS / TAXES / TRAVAUX

Travaux à prévoir : **Aucun travaux**

VOIR L'ANNONCE SUR NOTRE SITE INTERNET

