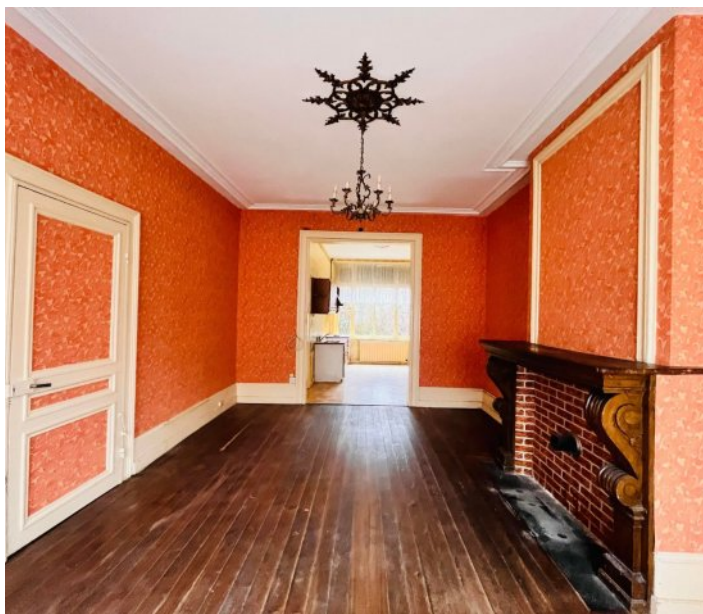


A VENDRE Maison semi mitoyenne et Dépendances - 175 m² env. - ST OMER - Lysel - 199 500 €



Maison semi mitoyenne située dans les faubourgs de Saint Omer, idéalement située entre la gare et Clairmarais. Elle se compose d'un grand couloir d'entrée avec double distribution, desservant un salon avec cuisine, un 2ème salon, une chambre donnant sur une salle de bains le tout en rez de chaussée.

Pour l'étage un couloir dessert 4 grandes chambres. Elle possède également un grand grenier aménageable de 70m²








De plus une grande dépendance de 170m², 5 garages pouvant être loué.

Vous avez besoin d'espace, vous aimez les travaux??

Cette maison est le bien qu'il vous faut!!

Logement à consommation énergétique excessive : classe F.

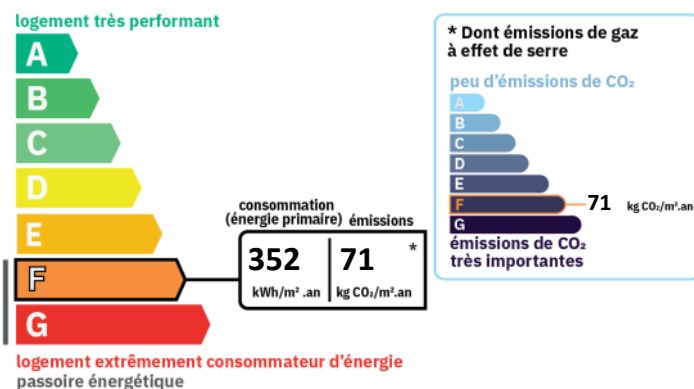
CARACTERISTIQUES

	Surface de 175 m ²		Terrain de 1400 m ²
	6 pièces		5 chambres
	1 salle		1 terrasse
	6 stationnements		

AMENAGEMENTS INTERIEURS

Pièces :	6
Chambres :	5 dont 1 au rez-de-chaussée
Cuisine :	SIMPLE
Salles de bains :	1
Principal revêtement de sol :	Parquet massif
Chauffage :	CENTRAL/GAZ
Cheminée :	Oui
Eau chaude :	Ballon/Chauffe eau électrique
Caves :	1
Greniers :	1
Beaucoup de travaux de rénovation et d'isolation	


CLASSE ENERGIE ET CLASSE CLIMAT



INFORMATIONS FINANCIERES

Prix de vente :	190 000 € hors honoraires
Prix de vente :	199 500 € honoraires inclus
Honoraires à charge :	de l'acquéreur 5 % TTC
Statut :	Non soumis au statut de la copropriété

CONNEXION INTERNET

	DSL : de 6 à 25 Mbit/s
	Satellite : de 6 à 25 Mbit/s





SURFACES DETAILLEES

Entree : **12.3 m²**
Salon : **16.1 m²**

Sejour avec cuisine ouverte : **22.5 m²**

Cuisine : **12.4 m²**

Chauufferie : **6.4 m²**

Chambre 1 : **12.9 m²**

Salle de bains : **7.7 m²**

Wc : **1.2 m²**

Palier : **10.5 m²**

Chambre 2 : **19.9 m²**

Chambre 3 : **12.8 m²**

Chambre 4 : **19.7 m²**

Chambre 5 : **18.4 m²**

Debarras : **2.3 m²**

AMENAGEMENTS EXTERIEURS

Style de construction : **Bourgeoise**

Construction : **Maison traditionnelle**

Construit en : **1828**

Toiture : **Ardoises**

Couverture : **Ardoise**

Vitrage : **Simple et double**

Huisseries : **PVC / bois**

Assainissement : **Tout à l'égout**

STATIONNEMENT

Parkings extérieurs : **1**

Box/garages : **5**

ENVIRONNEMENT / EMPLACEMENT

Proche de :

- Proche école primaire

IMPOTS / TAXES / TRAVAUX

Travaux à prévoir : **Gros travaux**

VOIR L'ANNONCE SUR NOTRE SITE INTERNET

